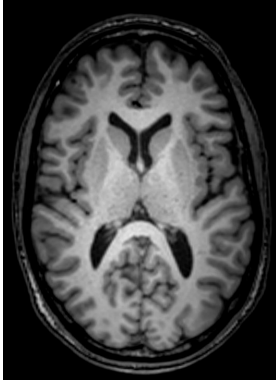


Les différentes techniques d'IRM : Utilisez le vocabulaire adéquat pour l'IRM :

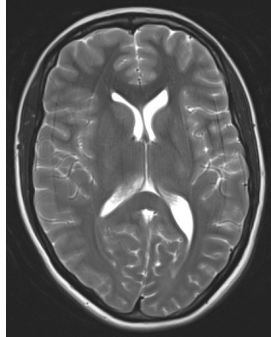
hyposignal = noir,
hypersignal = blanc

1) T1 = LCR en hyposignal



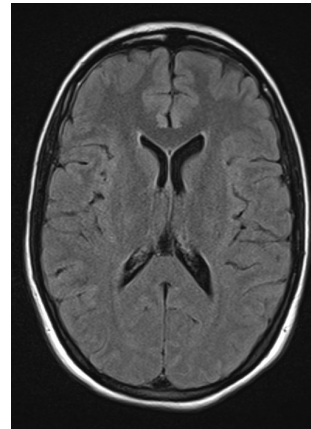
Séquences dites de « base » pour étudier la morphologie cérébrale sus et sous-tentorielle. SB « blanche » et SG « grise »

2) T2 LCR en hypersignal



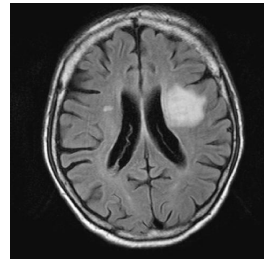
Séquences dites de « base » pour étudier la morphologie cérébrale sus et sous-tentorielle. SB « noire » et SG « grise »

3) FLAIR* : séquence de type T2 avec suppression du signal du LCR et donc qui apparaît ensuite en hyposignal.

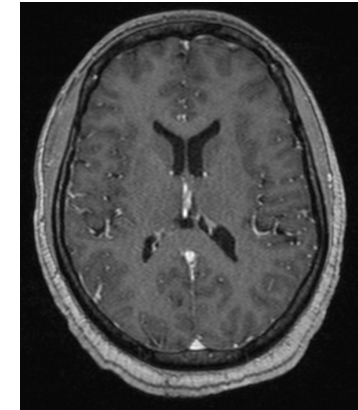


Séquence utile pour analyser les lésions de leucopathie (hypersignal FLAIR) périventriculaires (SEP notamment) car mieux visualisées compte-tenu de l'aspect en hyposignal du LCR au contact (et non en hypersignal comme sur le T2 classique).

Exemple SEP :



4) Séquences T1 avec injection de Gadolinium :



Petite taches blanches = prise de contraste

La prise de contraste au Gadolinium indique une inflammation en cours

*FLAIR : Fluid Attenuated Inversion Recovery